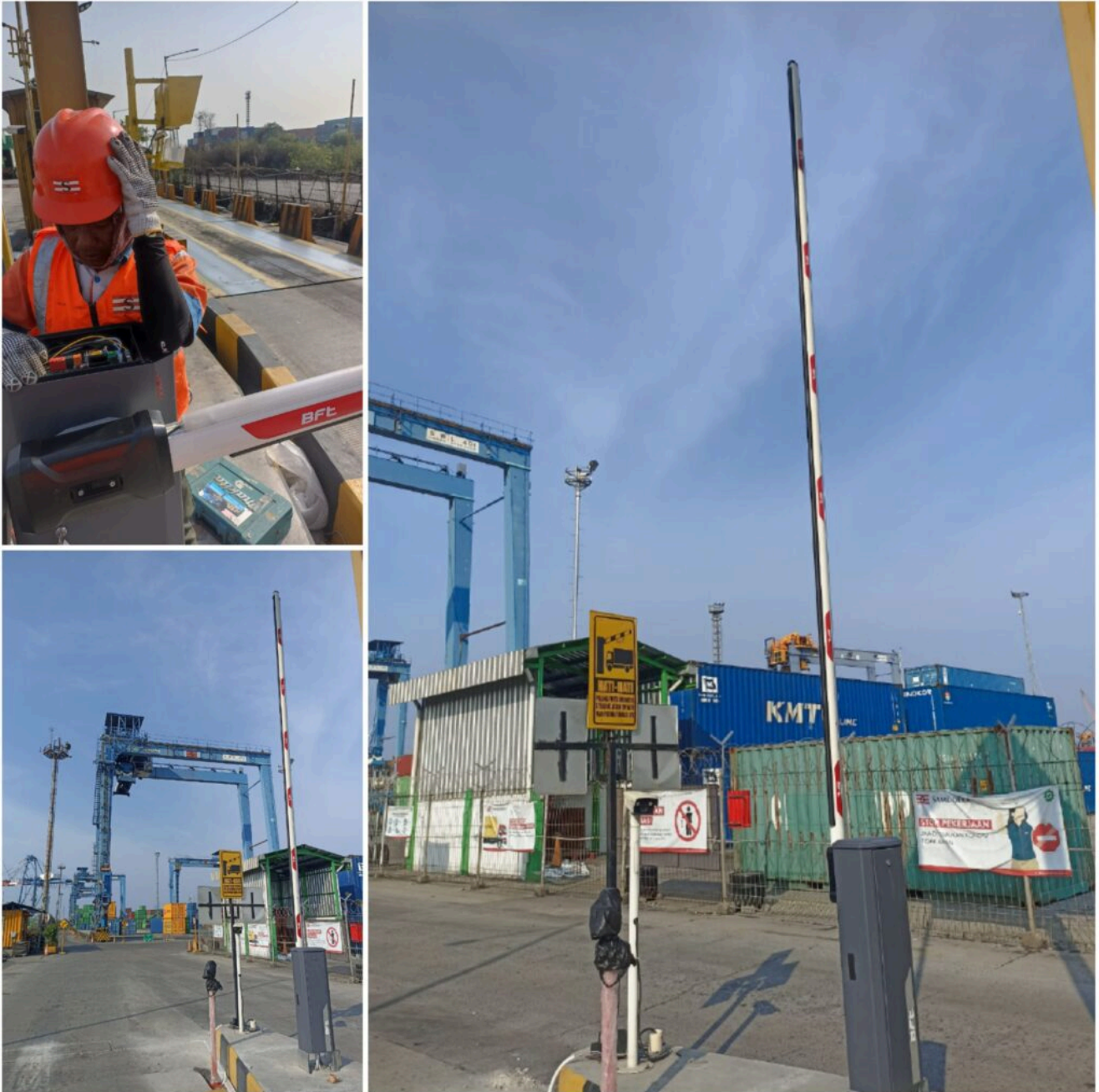


# **Palang Parkir Padang, Integrasi One Full Sistem Parkir Modern**

**Palang Parkir Padang, Meningkatkan Efisiensi dan Layanan dengan Sistem Parkir Otomatis di Kawasan Pelabuhan di Kota Padang**



#image\_title

Palang Parkir Padang, *Dalam pengelolaan parkir di kawasan pelabuhan, efisiensi dan layanan yang cepat dan efektif adalah kunci utama. Dalam upaya untuk memenuhi kebutuhan tersebut, penggunaan **sistem parkir** padang menjadi solusi yang tepat. Artikel ini akan membahas tentang keunggulan **sistem parkir otomatis** dan bagaimana mengimplementasikannya untuk meningkatkan efisiensi parkir dan memperbaiki pengalaman pengguna di kawasan pelabuhan.*

**Sistem parkir otomatis adalah teknologi yang menggunakan perangkat keras dan perangkat lunak untuk mengelola dan**

mengatur parkir secara otomatis. Dengan menggunakan teknologi seperti sensor, kamera, dan [perangkat pengenalan plat nomor](#), sistem ini memungkinkan proses parkir yang lebih cepat, akurat, dan efisien di kawasan pelabuhan.

## Manfaat Sistem Parkir Otomatis (Desire)

- Peningkatan Efisiensi: Dengan **sistem parkir otomatis**, proses parkir di kawasan pelabuhan menjadi lebih cepat dan efisien. Pengguna hanya perlu mengikuti instruksi yang ditampilkan di layar atau melalui aplikasi mobile untuk menemukan tempat parkir yang tersedia. Sistem ini juga dapat mengarahkan pengguna ke tempat parkir yang paling dekat dengan tujuan mereka, mengurangi waktu yang dihabiskan untuk mencari tempat parkir yang kosong.
- Manajemen yang Terintegrasi: **Sistem parkir otomatis** dapat diintegrasikan dengan sistem manajemen pelabuhan lainnya, seperti sistem informasi pelayanan kapal atau sistem pembayaran. Hal ini memungkinkan aliran data yang lebih lancar dan integrasi yang lebih baik antara berbagai layanan pelabuhan, sehingga meningkatkan efisiensi operasional secara keseluruhan.
- Keamanan yang Tinggi: **Sistem parkir otomatis** dilengkapi dengan kamera dan sensor yang dapat mendeteksi aktivitas mencurigakan atau pelanggaran, seperti kendaraan yang tidak sah atau kendaraan yang diparkir di tempat yang tidak diizinkan. Hal ini membantu meningkatkan keamanan di kawasan pelabuhan dan mencegah terjadinya kejadian yang tidak diinginkan.
- Peningkatan Layanan Pelanggan: Dengan **sistem parkir otomatis**, pengguna dapat dengan mudah memantau dan mengatur parkir mereka melalui aplikasi mobile atau layar informasi yang tersedia. Mereka juga dapat membayar parkir secara elektronik, menghindari antrian dan pembayaran tunai yang memakan waktu. Hal ini

meningkatkan kepuasan pengguna dan memberikan pengalaman parkir yang lebih baik di kawasan pelabuhan.

## **Penerapan Sistem Parkir Otomatis di Kawasan Pelabuhan (Action)**

**Berikut adalah langkah-langkah yang dapat diambil untuk mengimplementasikan sistem parkir otomatis dalam pengelolaan parkir di kawasan pelabuhan:**

- **Evaluasi Kebutuhan:** Lakukan studi untuk mengidentifikasi kebutuhan parkir di kawasan pelabuhan, termasuk jumlah kendaraan, jenis kendaraan, dan pola parkir yang ada. Hal ini akan membantu dalam memilih **sistem parkir otomatis** yang sesuai dengan kebutuhan spesifik pelabuhan.
- **Pilihlah penyedia **sistem parkir otomatis**** yang memiliki pengalaman dan reputasi yang baik. Pastikan mereka dapat menyediakan perangkat keras dan perangkat lunak yang handal serta dukungan teknis yang memadai.
- **Sesuaikan **sistem parkir otomatis**** dengan kebutuhan pelabuhan Anda. Pastikan sistem ini dapat mengakomodasi volume parkir yang besar dan memiliki fitur yang sesuai dengan kebutuhan pengguna.
- **Sosialisasikan penggunaan **sistem parkir otomatis**** kepada pengguna pelabuhan. Berikan informasi dan panduan penggunaan melalui media sosial, papan pengumuman, atau pertemuan dengan stakeholder.
- **Lakukan pelatihan kepada petugas pelabuhan** tentang pengoperasian dan pemeliharaan **sistem parkir otomatis**. Pastikan mereka memahami tata cara penggunaan sistem ini dan dapat mengatasi masalah yang mungkin timbul.

## **Kesimpulan (Conclusion)**

*Palang Parkir Padang, **Sistem parkir otomatis** adalah solusi yang efektif untuk meningkatkan efisiensi dan layanan di kawasan pelabuhan. Dengan peningkatan efisiensi, manajemen yang terintegrasi, keamanan yang tinggi, dan peningkatan layanan pelanggan, **sistem parkir otomatis** memberikan manfaat yang signifikan bagi pengelola pelabuhan dan pengguna.*

**Hubungi kami melalui:**

**Yopie Prima WA/Telp: +62 85282828861**

**Ady WA/Telp: +6285100956600**

**Theo WA/Telp: +6282219939448**

**Rubi Yanto WA/Telp: +6281318976600**

Anda juga dapat mengunjungi **website kami** di [www.msmparking.com](http://www.msmparking.com) untuk informasi lebih lanjut mengenai produk dan layanan kami.